

品質性能試験報告書

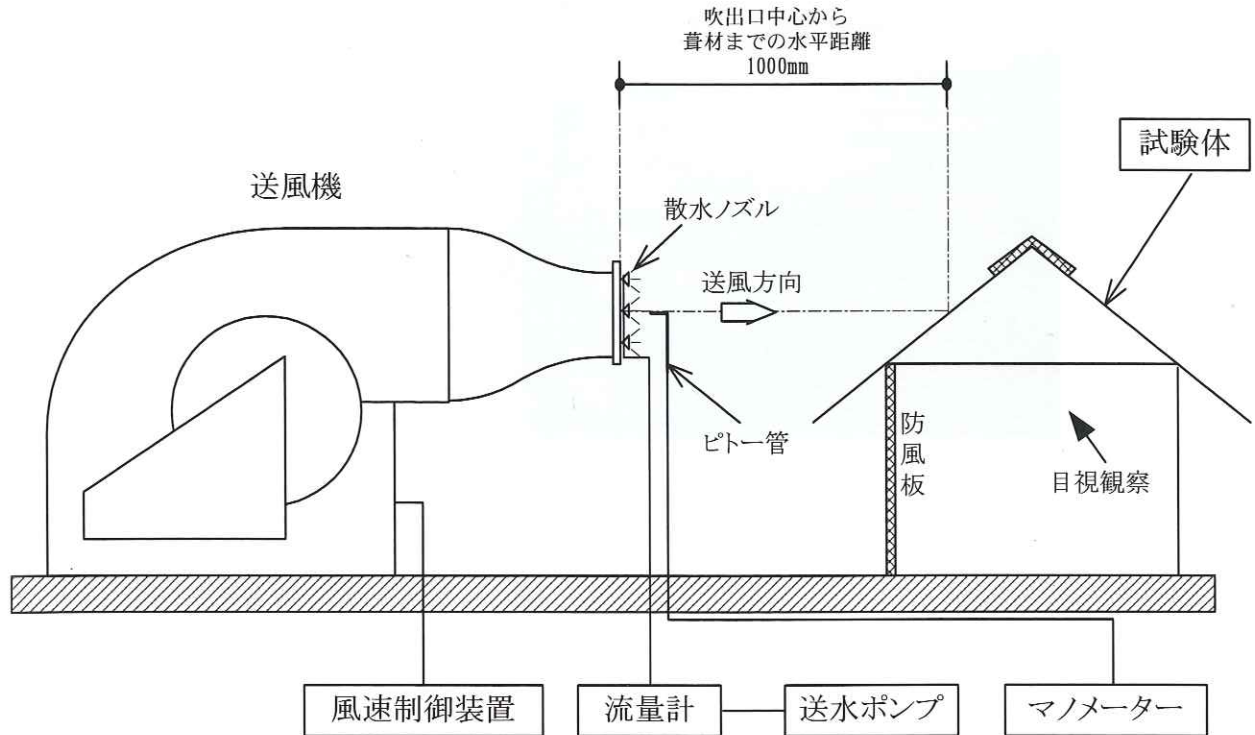
試験名称	棟換気材の性能試験		
依頼者	株式会社 吉岡		
試験項目	防水性		
試験体	商品名：吉岡換気棟「デカント」 主要材料：ガルバリウム鋼板 厚さ0.4mm 開口寸法：W：700mm, H：30mm 試験体図：図-1, 図-2 及び写真-1, 写真-2		
試験方法	図-3 に示す送風散水試験装置を使用した。 試験体に水を噴霧しながら所定の風速で送風した時の棟換気材からの漏水状況を目視により観察した。 なお、試験は、棟換気を屋根の切取りモデルに施工した状態で行った。 送風散水状況を写真-3 に示す。		
	試験条件	屋根勾配	2.5/10
		送風距離	1m
		吹出口開口寸法	W1200 mm×H400mm
		風速	10m/s, 20m/s, 25 m/s, 30 m/s, 35 m/s
		送風継続時間	各 10 分間
		散水量	4 ℓ/min
試験結果	風速 35m/s において水返しの室内側に水滴付着が認められた。 防水性試験結果を表-1 に示す。 漏水状況を写真-4 及び写真-5 に示す。		
試験期間	平成 22 年 12 月 14 日		
担当者	環境グループ	統括リーダー 試験責任者 試験実施者	藤本 哲夫 和田 暢治 森 濱 直之
試験場所	中央試験所		



写真-1 試験体
(外 観)



写真-2 試験体
(内 観)



仕 様	吹 出 口 : W1200mm×H400mm 風 速 : 吹出口直近において0 ~ 35m/s 散 水 量 : 4 l/min
装置概要	送風散水試験装置は風速制御装置付き送風機，吹出口，散水装置及び風速を測定するピトー管から構成されている。インバータ制御によって送風機を任意の風速に設定し，吹出口に設けた散水ノズルから散水して，風とともに水を試験対象物に吹付けることができる。

図-3 送風散水試験装置



写真-3 送風散水状況
風速：35m/s

表-1 防水性試験結果

商品名	継続時間	散水量	試験日
吉岡換気棟「デカント」	10 min	4ℓ/min	平成20年12月14日
風速 (m/s)	漏水状況		
10	漏水なし		
20	漏水なし		
25	漏水なし		
30	漏水なし		
35	水返しの室内側に水滴付着が認められた		

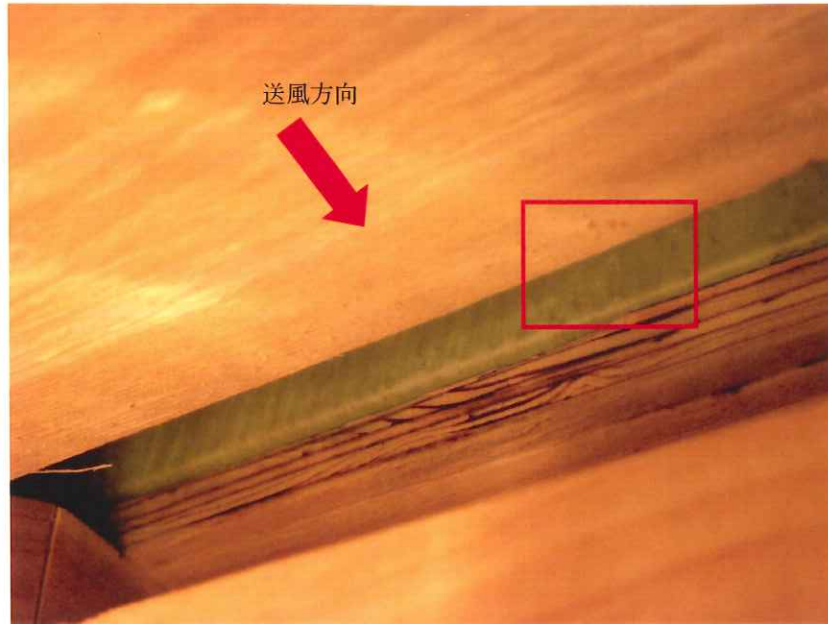


写真-4 漏水状況

風速：35m/s

漏水現象：水返しの室内側に水滴付着が認められた



写真-5 漏水状況（赤枠内拡大）

風速：35m/s

漏水現象：水返しの室内側に水滴付着が認められた

以下余白